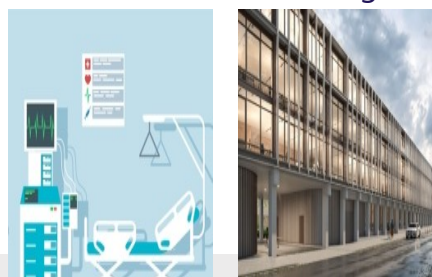


Le PMO Bruxelles déménage dans un nouveau bâtiment

L'entité bruxelloise du PMO déménagera prochainement dans un nouveau bâtiment, tout près de Montgomery. Ce déménagement concerne **uniquement le PMO Bruxelles** et n'a aucune incidence sur les bureaux du PMO à Luxembourg ou à Ispra.

[plus](#)



Déclaration de vie — rappel des modalités applicables

Le PMO vous adresse périodiquement une demande de déclaration de vie. Cette demande peut être effectuée, tous les deux ans, ou annuellement si vous avez 80 ans ou plus.

[plus](#)



Rappel : Facturation directe de vos soins hospitaliers au Luxembourg

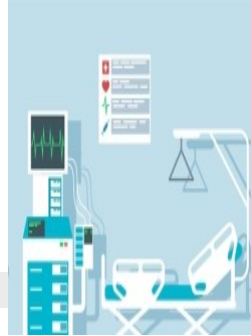
Connaissez-vous la nouvelle procédure simplifiée pour les bénéficiaires du RCAM ?

[plus](#)

PMO Brussels relocating to a new building

PMO Brussels will soon move to a new building, very close to Montgomery. This relocation concerns **PMO Brussels only** and has no impact on PMO offices in Luxembourg or Ispra.

[more](#)



Life certificate - reminder of applicable procedure

The PMO might periodically request a life certificate. This could be every two years, or annually if you are 80 years old or older.

[more](#)



Reminder: Direct billing for your hospital care in Luxembourg

Are you aware of the new simplified process for JSIS beneficiaries?

[more](#)