

## FACTURATION DIRECTE DE VOS SOINS HOSPITALIERS AU LUXEMBOURG

### Une nouvelle procédure simplifiée pour les bénéficiaires du RCAM

Un accord entre les hôpitaux luxembourgeois et le PMO simplifie les procédures administratives pour les bénéficiaires du RCAM couverts à titre primaire.

Si vous êtes couvert par le RCAM à titre primaire, vous pouvez désormais bénéficier de la facturation directe automatique dans les hôpitaux participants au Luxembourg : CHL, HRS, CHdN, CHEM, INCCI, François Baclesse.

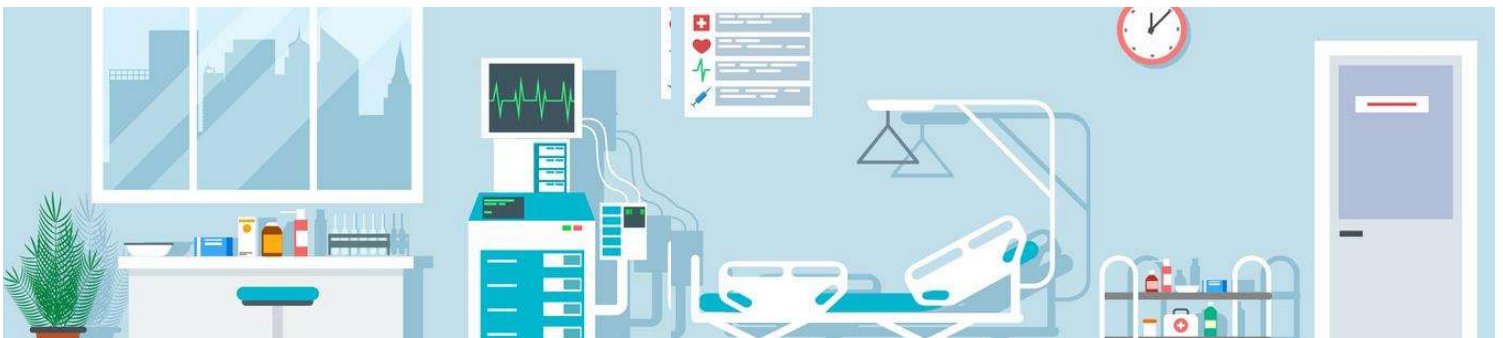
#### Cela signifie :

- Pas de paiement anticipé pour les séjours ou traitements éligibles
- Moins de formalités administratives
- Un traitement plus rapide

La facturation directe est facultative et ne modifie pas les règles de remboursement du RCAM. Tout montant non remboursable reste à votre charge.

Tournez la page pour voir comment cela fonctionne.  
(scannez le code QR pour obtenir tous les détails et consulter les FAQs.)

*Concentrez-vous sur votre rétablissement, nous nous occupons du reste !*



1

**Obtenez votre certificat de couverture**

Connectez-vous à MyPMO / RCAM en ligne.  
Générez et imprimez le certificat spécifique.

2

**Présentez-le à l'hôpital**

Remettez votre certificat au bureau des admissions de l'hôpital avant votre séjour.

3

**Païement des factures**

L'hôpital envoie les factures au PMO.  
Le PMO paie les factures directement à l'hôpital.

4

**Décomptes RCAM**

Vous recevez le décompte habituel indiquant ce qui est pris en charge par le RCAM et le montant restant à votre charge.

5

**Montant restant à votre charge**

Ce montant, le cas échéant, sera récupéré sur vos futurs remboursements, votre salaire ou votre pension.

## Qu'est-ce qui est couvert ?

- Séjours à l'hôpital et accouchements
- Traitements ambulatoires lourds (par exemple, chimiothérapie, dialyse)
- Parcours des patients pré-hospitalisation
- Injections en polyclinique ophtalmologique
- Soins non chirurgicaux en hôpital de jour
- Soins chirurgicaux en hôpital de jour, comme les coloscopies

## Important



- **La facturation directe ne signifie pas que les traitements sont gratuits.**
- Certains traitements nécessitent une autorisation préalable.

Pour plus de détails, scannez le **code QR** ci-dessous:

